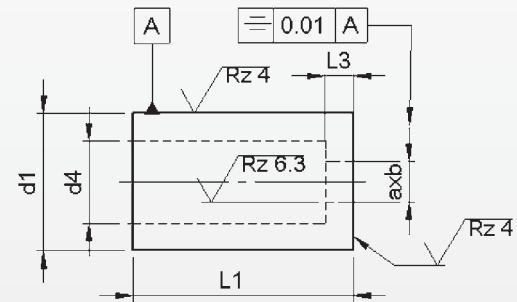
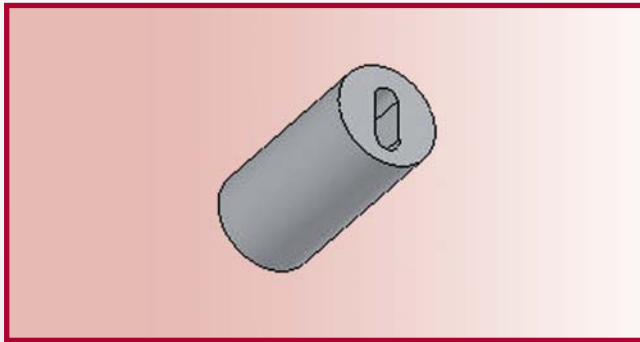


# Schneidbuchsen Typ ED..

Versehen mit Formloch

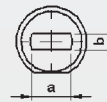


## PRODUKT LAUFT AUS

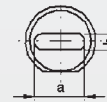
**Werkstoff:** HWS (1.2379)

**Härte:** Schaft: 64 ±2 HRC

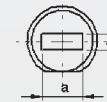
Typ EDF



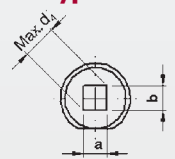
Typ EDO



Typ EDR



Typ EDS



d <sub>1</sub>	l <sub>3</sub>	axb		d <sub>4</sub>	l <sub>1</sub> <sup>+0.5</sup> / <sub>0</sub>			
		b	a		19	25	30	32
m5		≥	≤		Preis pro stück in EURO			
6	1.6	1	3	3.5	31,50	31,50		
8	2	1	4	5	31,70	31,70	31,70	31,70
10	2.5	2	5	6.5	32,25	32,25	32,25	32,25
13	3	3	7	7.5	32,95	32,95	32,95	32,95
16	3	4	8	9	34,65	34,65	34,65	34,65
19	4	5	10	11	34,45	34,45	34,45	34,45
20	4	6	11	12	38,20	38,20	38,20	38,20
22	5	9	13	15	40,60	40,60	40,60	40,60
25	5	12	16	17		47,20	47,20	47,20
32	6	13	20	22			59,55	59,55
38	6	16	26	28			72,55	72,55
40	8	21	29	30			79,60	79,60
50	8	29	37	38			87,55	87,55
55	8	35	41	42			95,05	95,05

Der preis für eine Verdrehsicherung beträgt 15 % des Anschliffpreises vor der Gesamtpreis der Schneidbuchsen. Standard wird diese Fläche parallel zu a geschliffen. Diese kann ohne Mehrpreis an die b Seite gefertigt werden.

Zwischenabmessungen und andere längen und Sonderwerkstoffe z.B. ASP, CPM und Vanadis sind kurzfristig auf Wunsch lieferbar.

### Mehr- und Minderpreise:

- 1 Stück pro Abmessung + 50%
- 2-3 Stück pro Abmessung + 25%
- 25 Stück pro Abmessung - 5%
- 50 Stück pro Abmessung - 7%
- 100 Stück pro Abmessung - 10%