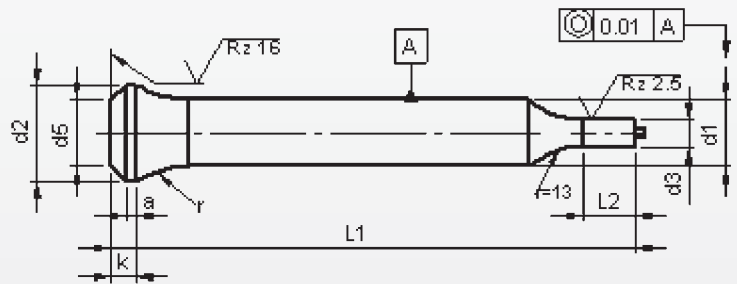
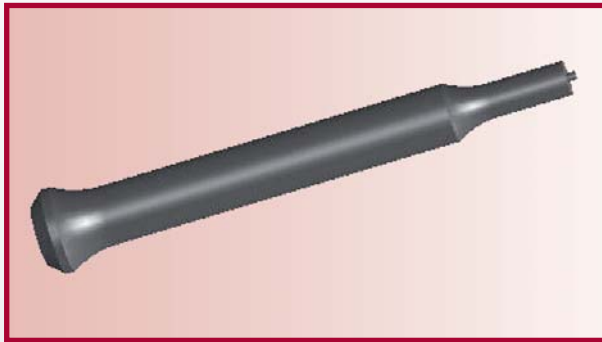


# Posaunenhals Typ EPP

Mit federndem auswerferstift mit abgesetzter Schaft 'Rund'



**Werkstoff:** HSS (1.3343)

**Härte:** Schaft:  $64 \pm 2$  HRC  
Kopf:  $50 \pm 5$  HRC

d <sub>1</sub>	d <sub>3</sub>		l <sub>2</sub> +0.5 0	l <sub>1</sub>				
	≥	h6 — ≤		71	80	90	100	120
<b>Preis pro stück in EURO</b>								
6	3,0	— 5,9	10	21,45	22,30	23,50	24,55	26,80
6.5	3,0	— 6,4		20,80	21,70	22,95	24,05	26,40
7	3,5	— 6,9		21,70	22,65	23,95	25,10	27,55
7.5	3,0	— 7,4		22,05	23,05	24,40	25,60	28,15
8	3,5	— 7,9	13	22,50	23,50	24,95	26,15	28,85
8.5	4,0	— 8,4		23,60	24,65	26,05	27,30	30,05
9	4,0	— 8,9		24,00	25,10	26,45	27,75	30,55
9.5	4,5	— 9,4		24,40	25,55	26,85	28,25	31,05
10	5,0	— 9,9	17	24,85	26,00	27,25	28,65	31,65
10.5	5,5	— 10,4		26,00	27,20	28,50	29,95	33,10
11	5,5	— 10,9		26,50	27,75	29,10	30,60	33,90
11.5	6,0	— 11,4		27,00	28,30	29,70	31,25	34,70
12	6,0	— 11,9		27,50	28,85	30,30	31,90	35,50
12.5	7,0	— 12,4		28,00	29,40	30,90	32,55	36,30
13	9,0	— 12,9		28,50	29,90	31,50	33,25	37,10
13.5	9,0	— 13,4		30,90	32,35	34,05	35,85	39,85
14	9,5	— 13,9		31,45	32,95	34,75	36,60	40,75
14.5	9,5	— 14,4		32,00	32,55	35,45	37,35	41,65

Zwischenabmessungen und andere längen und Sonderwerkstoffe z.B. ASP, CPM und Vanadis sind kurzfristig auf Wunsch lieferbar.

Für Mehr- und Minderpreise sehe Blatt 2.