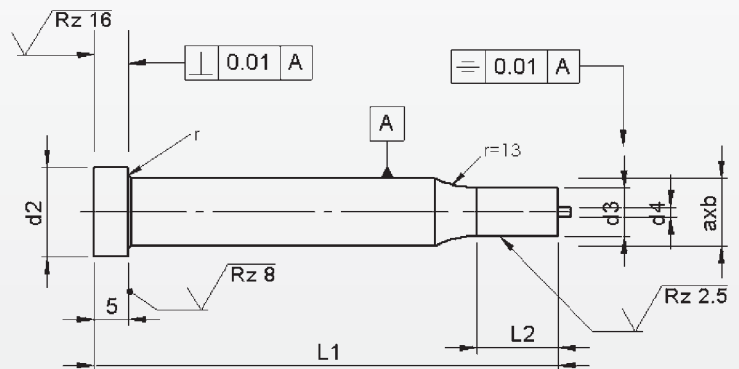


# Schneidstempel ISO 8020 / Typ EK..

Mit federndem Auswerferstift mit abgesetzter Schaft 'Form'



**Werkstoff:** HSS (1.3343)

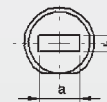
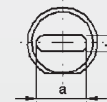
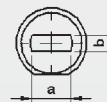
**Härte:** Schaft: 64 ±2 HRC  
Kopf: 50 ±5 HRC

Typ EKF

Typ EKO

Typ EKR

Typ EKS



d <sub>1</sub>	axb		l <sub>2</sub> +0.5 0	l <sub>1</sub> +0.5 +0.2					
	b ≥	a ≤		63/71	80	90	100	120	Verdrehsich.
m5				<b>Preis pro stück in EURO</b>					
5	2.5	4.9	10	32,00	33,65	35,45	37,40		3,95
6	3.0	5.9	10	31,80	33,45	35,20	37,15		3,95
8	4.0	7.9	13	37,20	38,85	40,60	42,60	46,90	5,25
10	5.0	9.9	17	38,55	40,30	42,20	44,35	49,00	5,25
13	9.0	12.9	17	40,95	42,90	45,10	47,50	52,80	5,25
16	12.0	15.9	17	43,60	45,85	48,35	51,10	57,10	5,25
20	16.0	19.9	17	57,15	59,70	62,50	65,60	72,45	7,90
25	20.0	24.9	17	66,55	69,55	72,85	76,45	84,35	9,20
32	24.0	31.9	17	79,75	82,65	85,95	93,10	95,80	10,50
38	28.0	37.9	17	85,50	89,15	92,80	97,15	106,35	10,50

**Stempel mit verdrehsicherung gegen Aufpreis lieferbar.**

**Ohne nähere Angaben wird diese Fläche parrallel zu 'a' geschliffen.**

**Zwischenabmessungen und andere längen und Sonderwerkstoffe z.B. ASP, CPM und Vanadis sind kurzfristig auf Wunsch lieferbar.**

**Mehr- und Minderpreise:**

- 1 Stück pro Abmessung + 50%
- 2-3 Stück pro Abmessung + 25%
- 25 Stück pro Abmessung - 5%
- 50 Stück pro Abmessung - 7%
- 100 Stück pro Abmessung - 10%