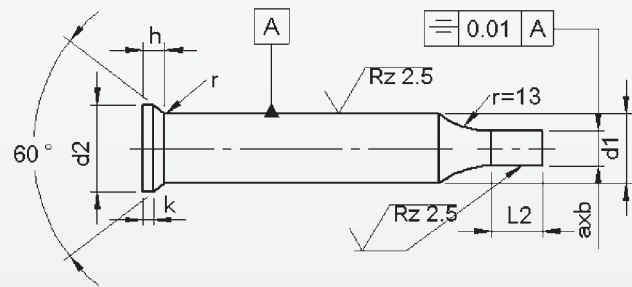
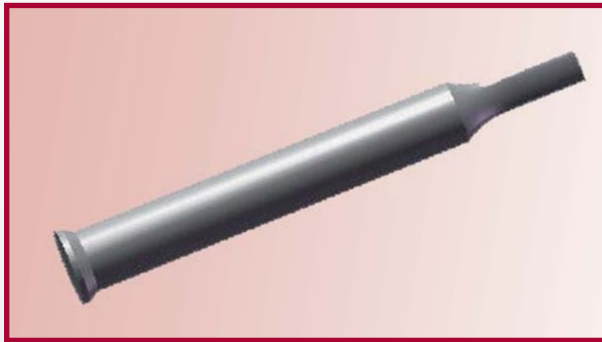


Abgesetzter Schaft 'Form' DIN 9861

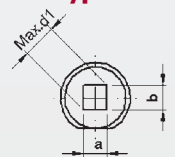
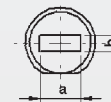
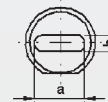
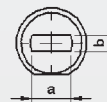


Typ ..F

Typ ..O

Typ ..R

Typ ..S



d ₁	axb		l ₂ ^{0.5} ₀		Preis pro stück in EURO		
	≥	± 0.01	10	13	17	Verdrehsicherung	
5	2,5	—	•			15,75	3,95
6	3,0	—	•			15,75	3,95
8	4,0	—		•		21,00	5,25
10	5,0	—			•	21,00	5,25
13	9,0	—			•	21,00	5,25
16	12,0	—			•	21,00	5,25
20	16,0	—			•	31,50	7,90
25	20,0	—			•	36,75	9,20
32	27,0	—			•	42,05	10,50
38	33,0	—			•	42,05	10,50

L₂ max ist 7x abmessung b bis zu 40 mm.

Stempel mit verdrehsicherung gegen Aufpreis lieferbar.

Ohne nähere Angaben wird diese Fläche parrallel zu 'a' geschliffen.