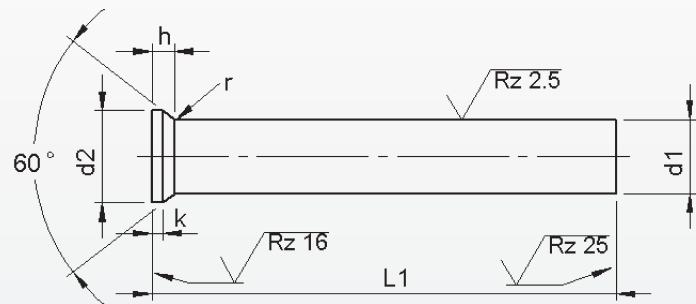
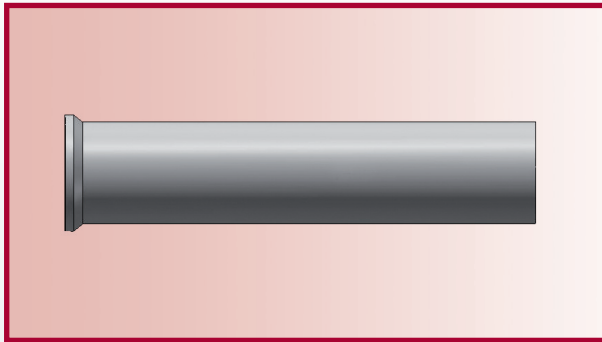


Schneidstempel DIN 9861 HSS



Werkstoff: HSS (1.3343)

Härte: Schaft: 64 ±2 HRC
Kopf: 50 ±5 HRC

d ₁ h6	d ₂ + 0.05 - 0.05	k + 0.2 0	l ₁ ^{+0.5} ₀					
			71	80	90	100	120	150
Preis pro stück in EURO								
0.5	0.9	0.2	4,65					
0.6	1.1		4,65					
0.7	1.3		4,40					
0.8	1.4	0.4	4,40					
0.9	1.6		4,40					
1.0	t/m 1.1	0.5	3,60	4,05	4,50	5,05		
1.2	t/m 1.3		3,60	4,05	4,50	4,05		
1.4	t/m 1.5		3,60	4,05	4,50	4,05		
1.6	t/m 1.7		3,60	4,05	4,50	4,05		
1.8	t/m 1.9		3,60	4,05	4,50	4,05		
2.0	3.0		3,30	3,60	4,15	4,55	6,55	
2.1	t/m 2.2		3,30	3,60	4,15	4,55	6,55	
2.3	t/m 2.5		3,30	3,60	4,15	4,55	6,55	
2.6	t/m 2.9		3,30	3,60	4,15	4,55	6,55	
3.0	t/m 3.4		3,30	3,60	4,15	4,55	6,55	
3.5	t/m 3.9	3,60	4,05	4,50	5,05	7,20		
4.0	t/m 4.4	3,30	3,60	4,15	4,55	6,55		
4.5	t/m 4.9	3,60	4,05	4,50	5,05	7,20	10,75	
5.0	t/m 5.4	3,80	4,20	4,65	5,30	7,50	11,25	
5.5	t/m 5.9	3,75	4,20	4,65	5,30	7,50	11,25	
6.0	t/m 6.4	3,75	4,20	4,65	5,30	7,50	11,25	
6.5	+ 7.0	4,15	4,45	5,10	5,70	8,25	12,35	
7.5	+ 8.0	4,25	4,60	5,35	5,90	8,45	12,65	
8.5	+ 9.0	4,65	5,15	5,75	6,50	9,25	13,85	
9.5	+ 10.0	5,50	6,10	6,85	7,70	10,95	16,40	
10.5	+ 11.0	6,15	6,70	7,60	8,60	12,25	18,35	
11.5	+ 12.0	6,70	7,40	8,35	9,40	13,35	20,00	
12.5	+ 13.0	8,20	8,95	10,20	11,40	16,35	24,55	

Zwischenabmessungen und andere längen und Sonderwerkstoffe z.B. ASP, CPM und Vanadis sind kurzfristig auf Wunsch lieferbar.

Für Mehr- und Minderpreise sehe Blatt 2.