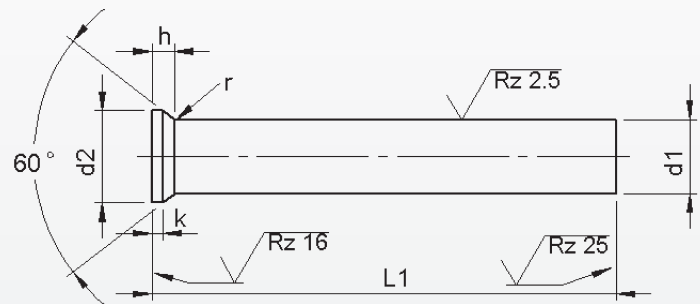
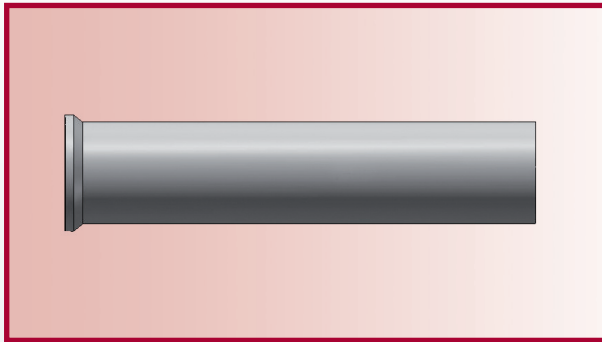


Schneidstempel DIN 9861 HWS



Werkstoff: HWS (1.2379)
Härte: Schaft: 62 ±2 HRC
 Kopf: 50 ±5 HRC

PRODUKT LAUFT AUS

d ₁ h6	d ₂ + 0.05 - 0.05	k + 0.2 0	l ₁ ^{+0.5} ₀					
			71	80	90	100	120	150
Preis pro Stück in EURO								
0.5	0.9	0.2	3,95					
0.6	1.1		3,95					
0.7	1.3		3,75					
0.8	1.4	0.4	3,75					
0.9	1.6		3,75					
1.0	t/m 1.1	0.5	2,95	3,45	3,90	4,40		
1.2	t/m 1.3		2,95	3,45	3,90	4,40		
1.4	t/m 1.5		2,95	3,45	3,90	4,40		
1.6	t/m 1.7		2,95	3,45	3,90	4,40		
1.8	t/m 1.9		2,95	3,45	3,90	4,40		
2.0	3.0		2,75	3,00	3,45	3,85	5,55	
2.1	t/m 2.2		2,75	3,00	3,45	3,85	5,55	
2.3	t/m 2.5		2,75	3,00	3,45	3,85	5,55	
2.6	t/m 2.9		2,75	3,00	3,45	3,85	5,55	
3.0	t/m 3.4		2,75	3,00	3,45	3,85	5,55	
3.5	t/m 3.9	3,10	3,35	3,80	4,35	6,15		
4.0	t/m 4.4	2,85	3,20	3,55	4,00	5,70	8,50	
4.5	t/m 4.9	3,10	3,30	3,70	4,35	6,15	9,20	
5.0	t/m 5.4	3,10	3,30	3,70	4,35	6,15	9,20	
5.5	t/m 5.9	3,10	3,35	3,95	4,35	6,15	9,25	
6.0	t/m 6.4	3,10	3,35	3,95	4,35	6,15	9,25	
6.5	+ 7.0	3,30	3,60	4,10	4,60	6,55	9,80	
7.5	+ 8.0	3,45	3,75	4,35	4,75	6,85	10,25	
8.5	+ 9.0	3,85	4,30	4,80	5,45	7,70	11,50	
9.5	+ 10.0	4,65	5,10	5,80	6,55	9,25	13,85	
10.5	+ 11.0	5,10	5,70	6,40	7,20	10,20	15,30	
11.5	+ 12.0	5,80	6,35	7,20	8,10	11,60	17,40	
12.5	+ 13.0	6,00	6,75	7,65	8,50	12,00	18,00	

Zwischenabmessungen und andere Längen und Sonderwerkstoffe z.B. ASP, CPM und Vanadis sind kurzfristig auf Wunsch lieferbar.

Für Mehr- und Minderpreise siehe Blatt 2.